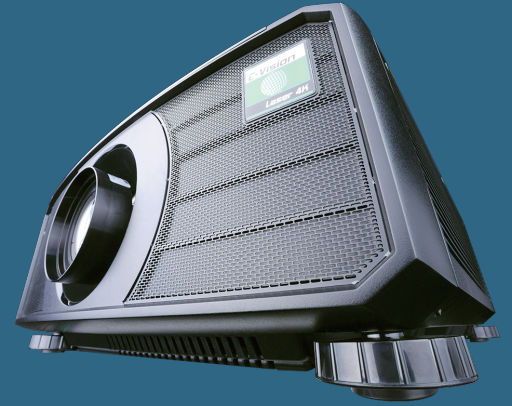


E-Vision Laser 8500 WUXGA

8,500 流明* | 9,000 流明* (中心亮度) | 对比度: 10,000:1 (动态) | Part Number: 119-024

E-Vision Laser 8500 WUXGA Digital Projector



色彩系统

单片激光荧光轮技术

显示类型

1920 x 1200 pixels native

重要特性

视频 & 图像处理

- HDMI 1.4 支持 Side by Side, Frame Packing, Top & Bottom 3D 格式
- Dual Flash Processing 可用于倍频处理3D信号
- Dual Pipe Processing: 支持双通道同时输入实现立体效果
- 支持同步主动式眼镜
- 3GSDI 环通功能
- 1080/24P真实分辨率显示
- 支持DICOM仿真模式

几何校正

- 边角校正, 水平 & 垂直梯形校正, 枕形 & 桶形校正和图像旋转
- 自定义的遮黑窗口
- 缩放屏幕的固定纵横比

边缘融合

- 可在显示边缘校正非有效像素

画中画

- 两个显示源中的一个画面可显示于另一个画面中(PIP), 或者用 side by side格式同时保持原来的纵横比

HDBaseT® 接口

- 内置支持传输未压缩的高清晰度视频标准的 CAT5e/6 LAN电缆
- 允许投影机放置距离与输入源最远达100m

DMD规格

1 x 0.67" DarkChip™ DMD™ +/- 12° tilt angle
加速翻转的像素使灰度更平滑, 对比度更高

纵横比

16:10

信号源兼容

3GSDI 兼容 SMPTE 292M, SMPTE 259M-C和SMPTE 424M标准
HDMI 支持 Deep Color™ 处理
HDMI, Display Port 或VGA输入图像解析度最高达1920 x 1200 60Hz
通过RGBHV接入分量视频 (SD和HD)

色彩处理

强大的七点色彩校正技术实现精确的色彩匹配

Projector Controller 控制软件

- 直观的用户界面控制网络
- 可同时控制用户定义的多台投影机
- 全局监控投影机运行状态

智能投影

实现每天定时自动开关机

维护特征

- 全密闭光引擎, 防尘等级达到IP60

输入/输出

视频/计算机

类型	连接器	数量
DisplayPort 1.1a	DisplayPort	1
HDMI 1.4	HDMI	2
3G-SDI in	BNC	1
3G-SDI out	BNC	1
VGA / Analog RGB	15-pin D-Sub	1
Component Video	5 x BNC	1
HDBaseT	LAN	1
DVI-D	DVI	1

*注: 根据ISO21118国际质量标准测定

E-Vision Laser 8500 WUXGA

通讯/控制

类型	接口	数量
3D Sync Out	BNC	1
3D Sync In	BNC	1
LAN	RJ45	1
RS232	9-pin D Sub	1
Wired Remote	3.5mm Stereo Jack	1
12V Trigger	3.5mm Stereo Jack	2
Service Port	USB Type A	1

支持3D格式

Frame Packing
Dual Pipe
Frame Sequential
Side By Side (half)
Top and Bottom

计算机兼容

高达1920 x 1200

带宽

165 MHz (模拟RGB)
165Mp/s (HDMI)

支持HDTV格式

1080p (24Hz, 25Hz, 30Hz, 50Hz, 60Hz), 1080i (50Hz, 60Hz), 720p (50, 60Hz)

遥控控制

可定义地址的红外遥控 (有线/无线) / 机身控制面板

自动控制

Crestron RoomView® Connected
PJLink
LAN, RS232, AMX(Device Discovery)

色温

用户选择范围 3200K – 9300K

光源

激光光源

光源寿命

40,000 小时 / 30,000 小时 / 20,000 小时 (节能模式2/节能模式1/标准模式)

镜头

镜头	部件号	聚焦范围	镜头移动
0.38 :1 定焦	117-341	0.68m-2.44m	none
0.76 :1 定焦	112-499	0.81m - 5.08m	none
0.75 - 0.93 :1变焦	115-339	1.02m - 12.7m	垂直: 0.5 (U) 0.3 (D), 水平: 0.1(L) 0.2 (R)
1.25 - 1.79 :1变焦	112-500	1.33m - 11.73m	垂直: 0.5 (U) 0.3 (D), 水平: 0.1(L) 0.2 (R)
1.73 - 2.27 :1变焦	112-501	1.83m - 14.9m	垂直: 0.5 (U) 0.3 (D), 水平: 0.1(L) 0.2 (R)
2.22 - 3.67 :1变焦	112-502	2.36m - 24.2m	垂直: 0.5 (U) 0.3 (D), 水平: 0.1(L) 0.2 (R)
3.58 - 5.38 :1变焦	112-503	3.8m - 35.35m	垂直: 0.5 (U) 0.3 (D), 水平: 0.1(L) 0.2 (R)
5.31 - 8.26 :1变焦	112-504	5.59m - 54.8m	垂直: 0.5 (U) 0.3 (D), 水平: 0.1(L) 0.2 (R)

镜头安装

电动位移,变焦和聚焦, 智能记忆镜头存储用户10种不同预置。(超短焦镜头除外)

机械安装

支持360度全方位自由安装

电源要求

100-240VAC 50/60Hz 单相

散热性能

3000 BTU/小时

能耗

880 W

运行/存储温度

运行: 0至40°C (32 to 104F)
存储: -20至60°C (-4 to 140F)

风扇噪音

40 dBA

规格

L: 59.83 cm W: 50.0 cm H: 21.85 cm

运行湿度

10 至90% (非冷凝)

安全 & EMC标准

CE, CCC, FDA

重量 (机身)

28 kg