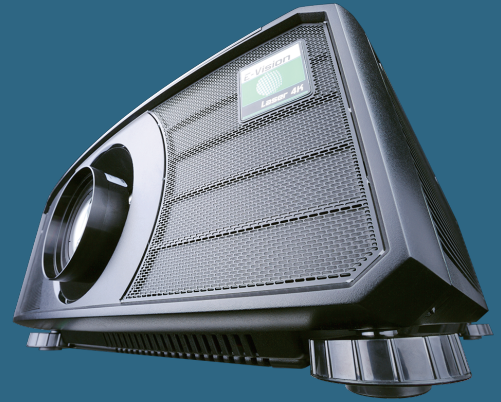


E-Vision 9100 WU

9100 流明* | 10,000流明* (中心亮度) | 20,000:1 动态对比度 | Part No:120-976

E-Vision 9100 WU Digital Projector



色彩系统

单片激光荧光轮技术

分辨率

1920 x 1200

重要特性

视频 & 图像处理

- HDMI 2.0 支持 Side by Side, Frame Packing, Top & Bottom 3D格式
- Dual Flash Processing 可用于倍频处理3D信号
- Triple Flash Processing 支持144Hz立体显示
- 支持主动立体和偏振被动立体
- 3GSDI 环通功能
- 1080/24P真实分辨率显示
- 支持DICOM仿真模式
- 密闭光引擎
- 支持HDR

几何校正

- 边角校正, 水平& 垂直梯形校正
- 自定义的遮黑窗口
- 缩放屏幕的固定纵横比.

HDBaseT® 接口

- 内置支持传输未压缩的高清晰度视频标准的 CAT5e/6 LAN电缆
- 允许投影机放置距离与输入源最远达100m

DMD规格

1 x 0.67" DarkChip™ DMD™, +/- 12° tilt angle
加速翻转的像素使灰度更平滑, 对比度更高

纵横比

16:10

信号源兼容

- HDMI 支持 Deep Color™ 处理
- DVI, HDBaseT或VGA输入图像解析度最高达1920 x 1200 60Hz
- HDMI接口可支持输入分辨率高达3840*2160及4096*2160

色彩处理

- 强大的七点色彩校正技术实现精确的色彩匹配

输入/输出

视频/计算机

类型	连接器	数量
HDMI 2.0	HDMI	2
DVI-D 1.0	DVI	1
VGA / Analog RGB	15-pin D-Sub	1
Component Video	5*BNC	1
HDBaseT(LAN)	RJ45	1
Video out: VGA	15-pin D-Sub	1
Audio in: Stereo	3.5mm Jack	1
Audio Out: Stereo	RCA	1

E-Vision 9100 WU

通讯和控制

类型	连接器	数量
3D Sync Out	BNC	1
3D Sync In	BNC	1
LAN	RJ45	1
RS232	9-pin D-Sub	1
Wired Remote	3.5mm Stereo Jack	1
12V Trigger	3.5mm Stereo Jack	2

带宽

165 MHz (RGB) / 498Mp/s (HDMI)

色温

可选择的色温

自动控制

Crestron RoomView® Connected / PLink, LAN, RS232, AMX-SSDP, Extron

镜头

镜头	部件号	聚焦范围	镜头移动
0.38:1 定焦	117-341	0.68m - 2.44m	none
0.76:1定焦	112-499	0.81m - 5.08m	none
0.75 - 0.93 :1 变焦	115-339	1.02m - 12.7m	垂直: 0.5 (U) 0.3 (D), 水平: 0.1(L) 0.2 (R)
1.25 - 1.79 :1 变焦	112-500	1.33m - 11.73m	垂直: 0.5 (U) 0.3 (D), 水平: 0.1(L) 0.2 (R)
1.73 - 2.27 :1 变焦	112-501	1.83m - 14.9m	垂直: 0.5 (U) 0.3 (D), 水平: 0.1(L) 0.2 (R)
2.22 - 3.67 :1 变焦	112-502	2.36m - 24.2m	垂直: 0.5 (U) 0.3 (D), 水平: 0.1(L) 0.2 (R)
3.58 - 5.38 :1 变焦	112-503	3.8m - 35.35m	垂直: 0.5 (U) 0.3 (D), 水平: 0.1(L) 0.2 (R)
5.31 - 8.26 :1 变焦	112-504	5.59m - 54.8m	垂直: 0.5 (U) 0.3 (D), 水平: 0.1(L) 0.2 (R)

镜头安装

电动和可编程位移, 变焦和聚焦.智能记忆镜头存储用户8种不同预置。(超短焦镜头除外)

机械安装

桌面前投或背投
吊装前投或背投
可调节的前/后支脚

电源要求

100-240VAC 50/60Hz单相

散热性能

标准模式: 2579BTU/小时

运行/存储温度

运行: 0 - 35°C / 存储: -20 - 60°C

规格

L: 59.83 cm W: 50.0 cm H: 21.85 cm

安全&EMC标准

CE, CCC, FCC Class B, CB

支持3D格式

Frame Packing / Frame Sequential
Side By Side (half) / Top and Bottom

支持HDTV格式

1080p (24Hz, 25Hz, 30Hz, 50Hz, 60Hz), 1080i (50Hz, 60Hz), 720p (50, 60Hz)

计算机兼容

高达4096*2160

遥控控制

可定义地址的红外遥控(有线/无线)/机身控制面板

光源寿命

40,000小时/30,000小时/20,000小时 (节能模式2/节能模式1/标准模式)

光源

激光光源

方向

桌面向上或倒置: 是
向上: 是 / 向下: 是
旋转(侧立): 是

能耗

标准模式: 775W

风扇噪音

标准模式: 38dBA

运行湿度

10 至85% (非冷凝)

重量(机身)

27.5 kg